

CARGADOR FRONTAL SANY SYL956 H5



DESCRIPCIÓN

Proveedor	SANY International Development Limited
Clase de vehículo	Maquinaria industrial
Variante de carrocería	Cargador frontal
Marca	SANY
Modelo	SYL956H5
Modelo fabrica	SYL956H5
Tipo combustible	Diesel

ESPECIFICACIONES TÉCNICAS

Motor	Cummins QSL8.9C-220-III
Potencia	164 kW @ 2.200 rpm
Torque	1.000 Nm
Transmisión	Automática DANA TZL 15RM (4F / 4R)
Tracción	4 x 4
Frenos	Discos secos
Tanque de combustible	300 lts
Tanque hidráulico	220 lts
Diferenciales	26.2 lts delantero / 26.2 lts trasero
Líquido refrigerante	45 lts

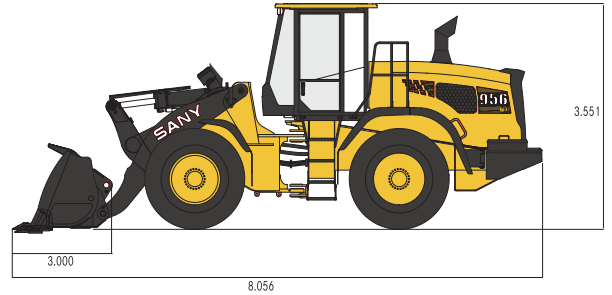
DIMENSIONES

Largo	8.056 mm
Ancho	2.875 mm
Alto	3.551 mm
Peso operación	17.200 kg
Capacidad de balde	3.0 m ³
Norma emisión	Tier 3
Desplazamiento	8.9 lts
Velocidad máxima	40 km/hr
Fuerza de tracción	167 kN
Capacidad carga	5.000 kg
Ancho del balde	3.000 mm
Altura máx. Elevación	5.460 mm
Altura máx. Pivote balde	4.182 mm
Carga de volteo a 40°	10.700 kg
Carga de volteo recto	12.600 kg
Neumáticos	23.5 x 25

EQUIPAMIENTO

Aire acondicionado	Si
--------------------	----

*Especificaciones pueden variar sin previo aviso.



GARANTÍA

3000
hrs operación

18 MESES